

# COMMUNE DE L'ORBRIE

ROUTE DE PISSOTTE

## LOTISSEMENT

### " LES JARDINS DE LA VENDÉE "

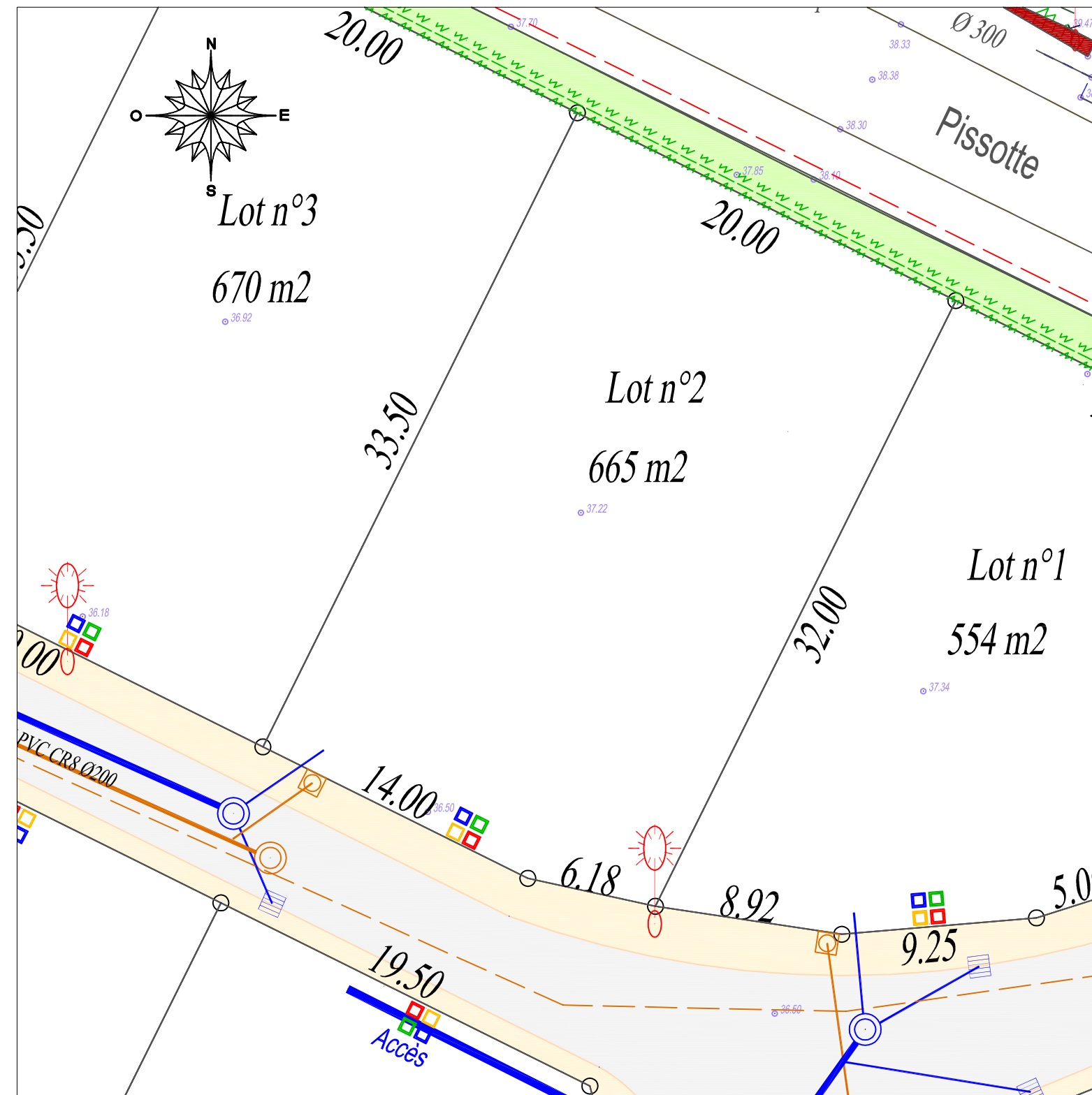
Arrêtés n° LT 085 167 07 F0001 du 17/12/2007



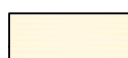

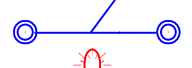

## PLAN DE VENTE DU LOT 2

Echelle 1/250

SECTION C N° 1185

NIVELLEMENT IGN 69



-  Emplacements pour les branchements en électricité, téléphone et eau potable
-  Chaussée en bicouche
-  Trottoir en bicouche calcaire
-  Réseau eaux usées avec branchement
-  Réseau eaux pluviales avec branchement
-  Candélabre

**FONCITER**  
LOTISSEUR - AMÉNAGEUR

140, AVENUE VICTOR CHATENAY  
49 000 ANGERS

TÉL : 02 41 19 00 58  
FAX : 02 41 20 06 11



**CHRISTIAN MILLET - GÉOMÈTRE EXPERT**

104<sup>ter</sup> rue de la République - BP 133 - 85203 FONTENAY LE COMTE CEDEX

Tel: 02 51 69 05 08 - Fax: 02 51 69 29 39 - e.mail: ch.millet-geometre@orange.fr

Référence: 07 259

Date : 13 mai 2009

Dessiné par