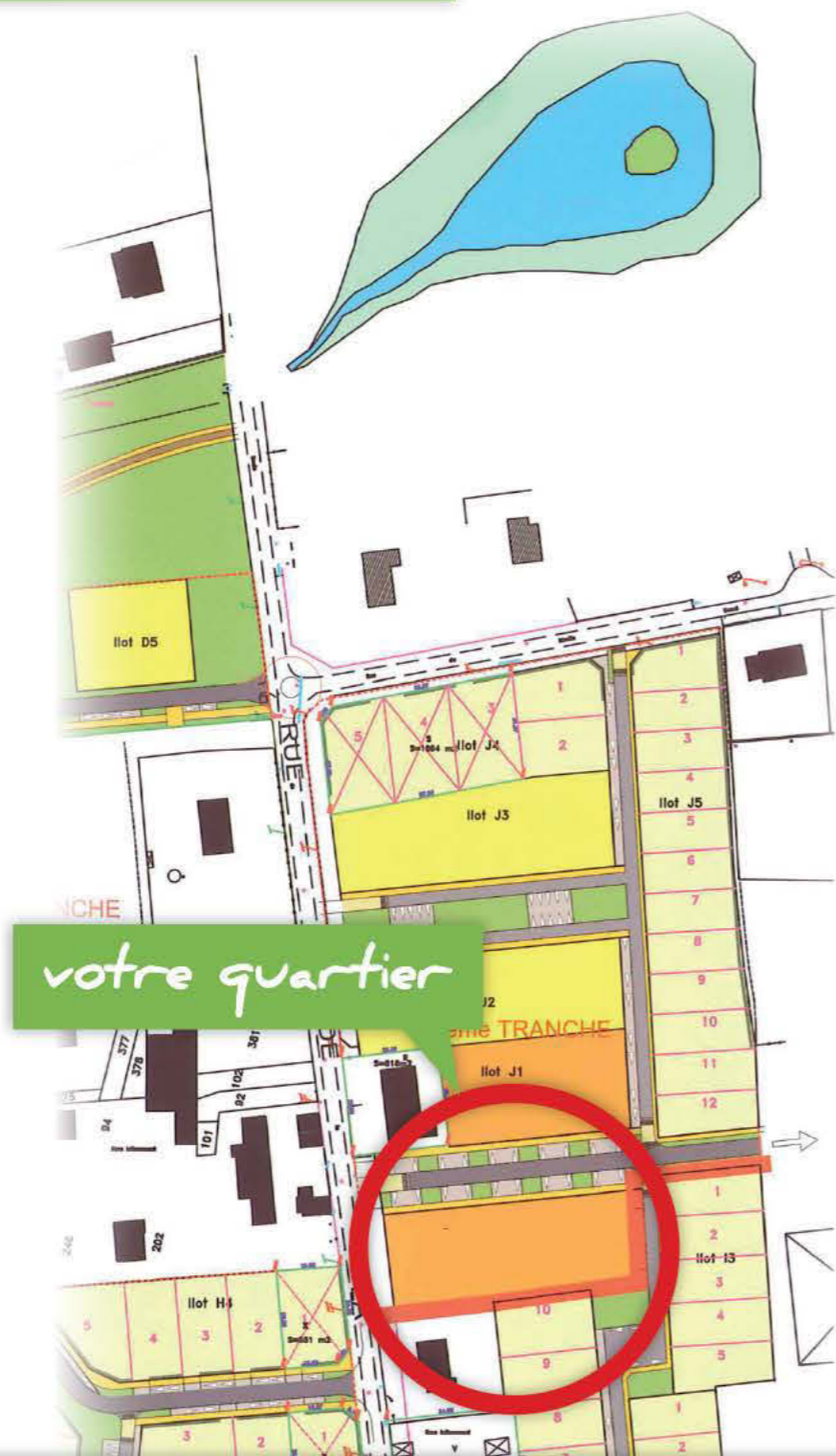
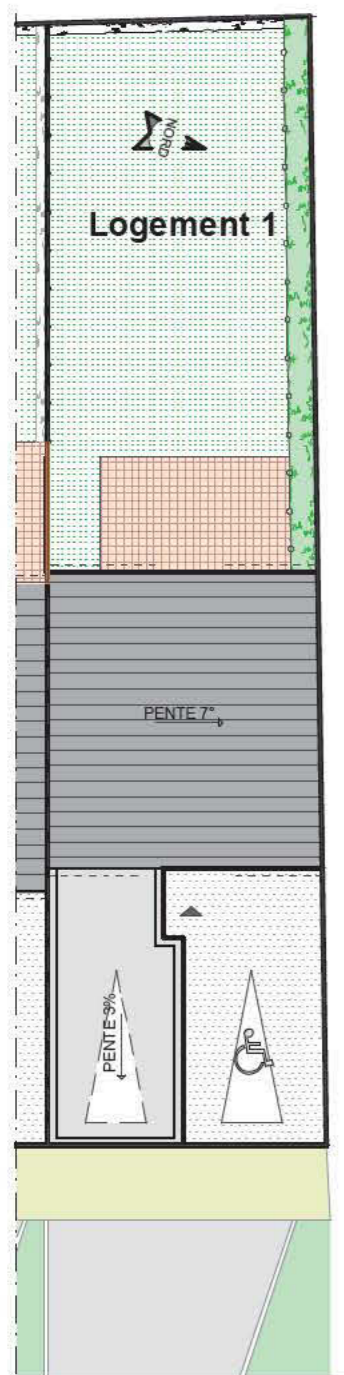


C'est le moment de faire construire !



Visuels non-contractuels - Ne pas jeter sur la voie publique



DEVENEZ PROPRIÉTAIRE, L'ÉTAT VOUS SOUTIENT.



«La Coulée des Islettes 2» Sainte-Luce-sur-Loire (44)

Lot n°1

une réalisation



Contactez votre agence Habitat Plus !

Commercialisation



Habitat-Plus Nantes

5, rue du Tertre - 44470 CARQUEFOU

02 40 30 11 32

Votre contact :

Jérôme SIZUN
06 07 33 39 41

Réalisation

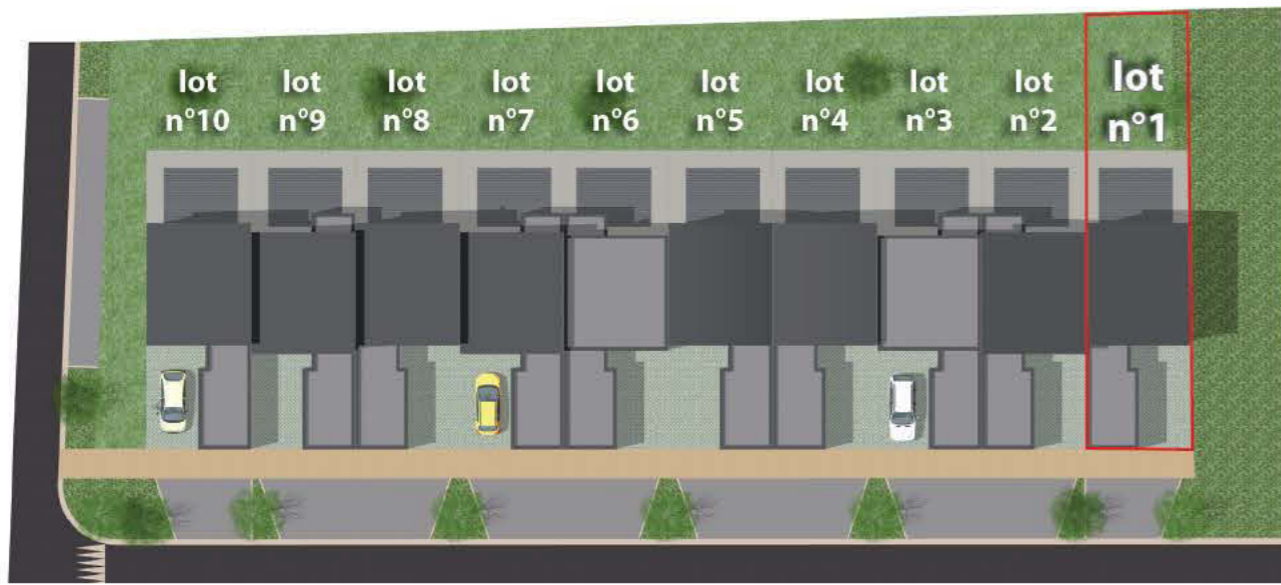


www.alia-immobilier.com

02 41 19 00 58

Consultez toutes nos offres sur : www.habitat-plus.com





La commune de Sainte-Luce-Sur-Loire

+ Commune attractive et en plein essor

Triplement de la population en 30 ans, de nombreuses zones d'activités (artisanat, industrie légère, logistique).

+ L'attrait d'une commune à taille humaine à proximité de Nantes

Proximité du Parc des Expositions, des Universités, du Stade de La Beaujoire, de l'aéroport ainsi que des bords de Loire.

+ Un emplacement de premier choix

Les maisons s'adressent aussi bien à la résidence principale (Zone B1 du PTZ+) qu'à un investisseur (Zone B1 de la Loi Scellier).

La Coulée des Islettes 2

+ Environnement privilégié entre ville et campagne

Profitez de la proximité de Nantes (périphérique et sorties autoroutières facilement accessibles) tout en gardant le privilège d'habiter une ville à taille humaine.

+ Proche du centre ville de Sainte-Luce-Sur-Loire

Une vie facilitée au quotidien par les nombreuses infrastructures de la commune : bus TAN, commerces, écoles, loisirs, sports etc.

Le Projet

+ Programme de 10 logements

De part leur exposition Ouest mais aussi de part les matériaux utilisés, toutes nos maisons sont éligibles en option au Label BBC.

+ Un programme d'ensemble contemporain

Nous vous proposons un programme de maisons individuelles groupées, clés en main.

+ Norme accessibilité handicapé

Toutes les maisons seront certifiées PMR (Personne à Mobilité Réduite).

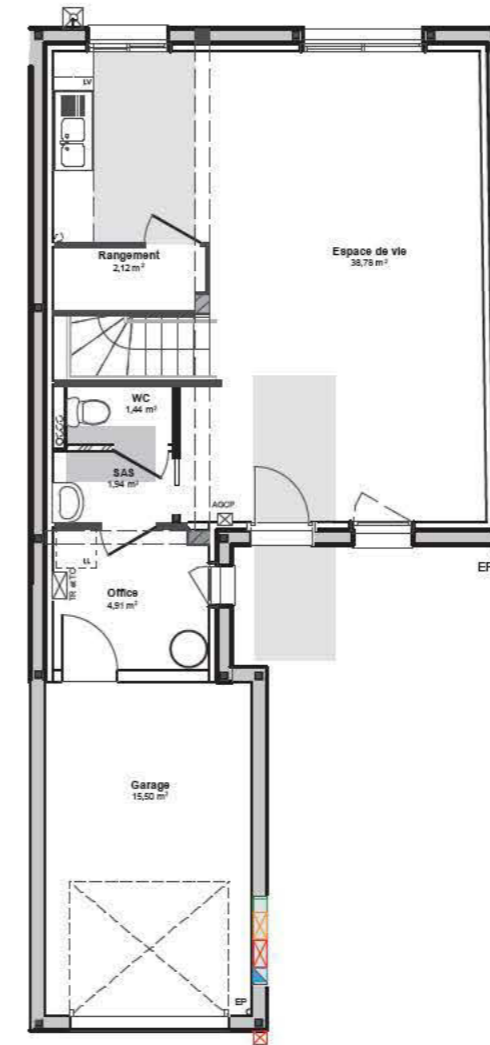
Lot n°1

Surface habitable : 89,14 m²

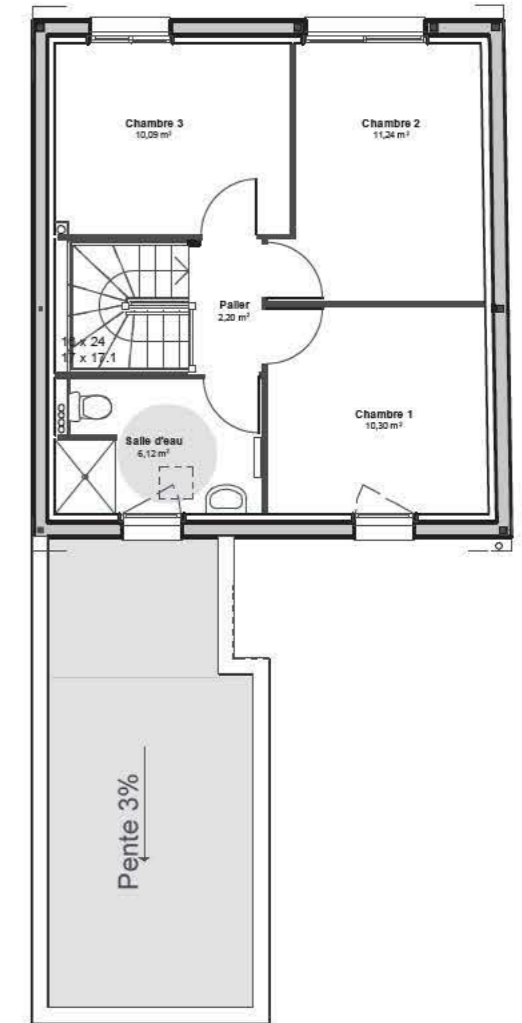
Surface annexe : 15,50 m²

Surface totale : 104,64 m²

Plan RDC



Plan étage



ÉLIGIBLE
BBC



Accessible
Handicap

