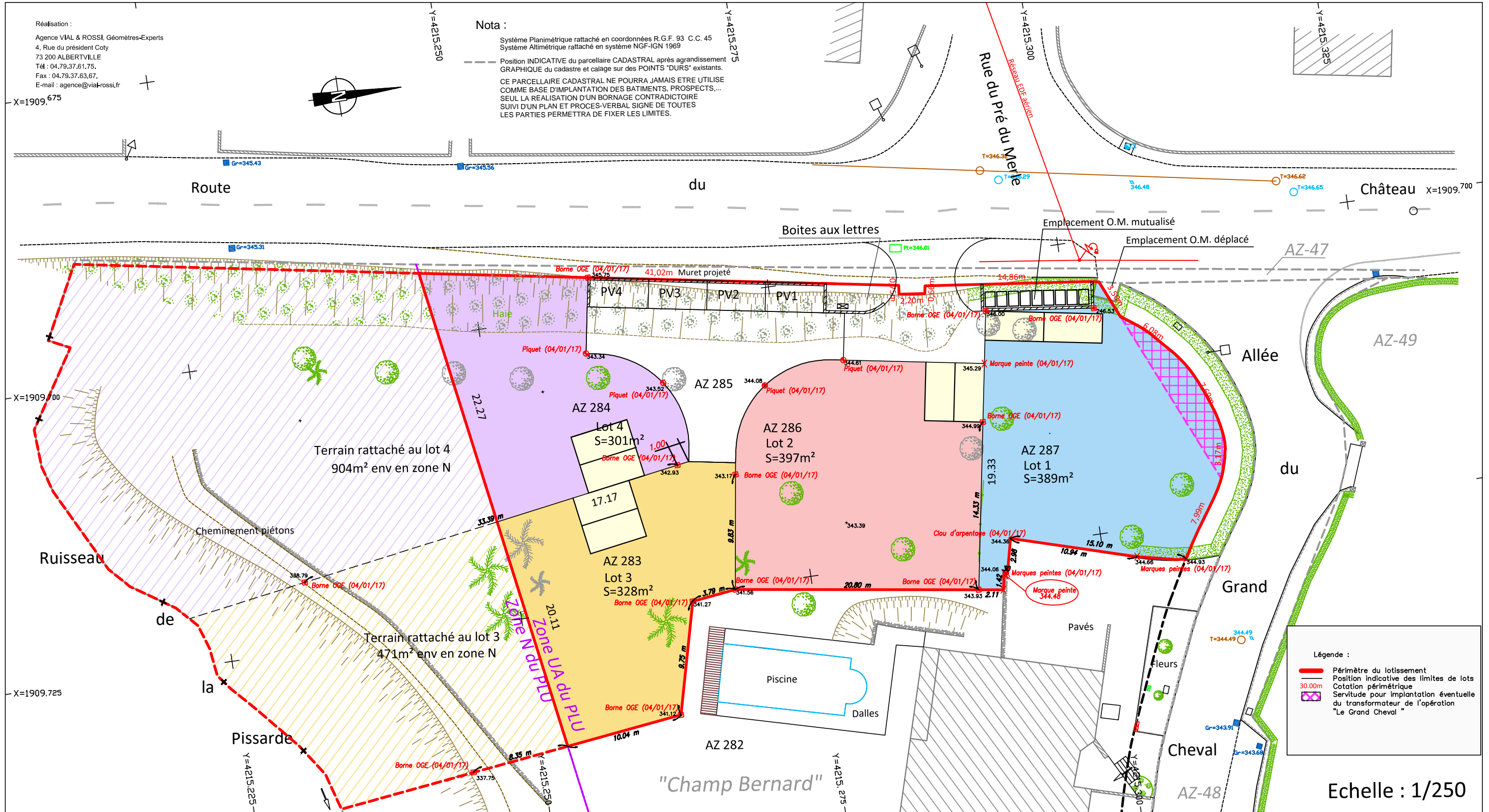


Réalisation :
 Agence VIAL & ROSSI, Géomètres-Experts
 4, Rue du président Coty
 73 200 ALBERTVILLE
 Tél : 04.79.37.61.75.
 Fax : 04.79.37.63.67.
 E-mail : agence@vialrossi.fr

Nota :

Système Planimétrique rattaché en coordonnées R.G.F. 93 C.C. 45
 Système Altimétrique rattaché en système NGF-IGN 1969
 --- Position INDICATIVE du parcellaire CADASTRAL après agrandissement GRAPHIQUE du cadastre et calage sur des POINTS "DURS" existants.
 CE PARCELLAIRE CADASTRAL NE POURRA JAMAIS ETRE UTILISE COMME BASE D'IMPLANTATION DES BATIMENTS, PROSPECTS... SEUL LA REALISATION D'UN BORNAGE CONTRADICTOIRE SUIVI D'UN PLAN ET PROCES-VERBAL SIGNE DE TOUTES LES PARTIES PERMETTRA DE FIXER LES LIMITES.



Légende :

- Périmètre du lotissement
- Position indicative des limites de lots
- Cotation périmétrique
- Servitude pour implantation éventuelle du transformateur de l'opération "Le Grand Cheval"

Echelle : 1/250